

ÚŽINA

IGOR GRIMMICH



GALERIE
ART
CONCEPT

6.9. - 7.10.2022 malá Vystavní síň Mánes
kurátor: Petr Mach



na obálce:

BÁJNÉ MĚSTO XI, str. 22

DOBRODRUŽSTVÍ II, str. 8

ÚŽINA

IGOR GRIMMICH

kurátor: Petr Mach

6.9. - 7.10.2022

Výstava Igora Grimmicha v Galerii Art Concept přichází v době, kdy v médiích denně sledujeme zprávy o nedaleké válce, klimatické změně, rekordním suchu, blížící se energetické krizi a možné jaderné katastrofě. Bylo by s podivem, kdyby se otisk doby neprojevil v tvorbě tak empatického člověka, jakým Igor Grimmich je. Malíř nás neděsí křikem jako Edvard Munch nebo Francis Bacon, pouze nám tiše napovídá, co by se mohlo stát. Ulice měst mohou být zcela bez lidí a v podzemí si budeme ve skleněných vitrínách prohlížet torza mutantů. Anebo těmi mutanty budeme my?

Jako variantu nám Igor nabízí své snové představy krásných odhalených žen levitujících nad krajinou plnou vegetace anebo krásky plující na kánoích. Ale pozor, na některých obrazech zdánlivou idylu narušují obrovští slimáci, kteří útočí ze všech stran. Těžko si před obrazy nevybavíme scény z Čapkovy Války s mloky. Krása i děs dostávají v Grimmichových obrazech stejný prostor.

Umělec tvoří v rušné ulici v pražských Dejvicích, kde přes prosklenou stěnu svého přízemního ateliéru sleduje hemžení lidí a dopravních prostředků. Často však vyráží na nedalekou periferii, která je útočištěm cyklistů a pejskařů. Zde může sledovat nerovný souboj přírody s rozrůstajícím se městem. Čistá geometrie sítě městských ulic kontrastuje s meandrující řekou a zbytky vegetace, kde pravý úhel těžko objevíme. Urbanismus města a bujná vegetace se staly dvěma inspiračními zdroji malířovy tvorby, které se jen výjimečně prolínou.

Stejně tak v jeho díle nalezneme dva protikladné koloristické přístupy. Jedním z nich je potemnělá barevnost oživená plátkovým zlatem, kterou Igor využívá pro zobrazení nočních měst. Druhým je koloristicky pestrá směsice nadreálně zářících barev, někdy doplněná stékající matérií akrylu, kterou umělec přisoudil vegetaci.

Grimmich je vnímavým pozorovatelem vstřebávajícím mnohé impulsy, které podněcují jeho bujnou fantazii. Reálné zážitky mu vstupují do snů, aby je následně ze snů vynesl a v nových souvislostech zaznamenal na plátno nebo sololitovou desku. Tvoří v cyklech, aby mohl rozvinout daný příběh v různých variantách.

Petr Mach - kurátor výstavy

Igor Grimmich's exhibition at the Gallery Art Concept comes at a time when we are daily watching news in the media about the imminent war, climate change, record drought, the approaching energy crisis and a possible nuclear disaster. It would be surprising if the imprint of the time did not manifest itself in the work of such an empathetic person as Igor Grimmich. The painter does not frighten us with a scream like Edvard Munch or Francis Bacon, he only quietly hints at what might happen. The streets of cities can be completely empty of people, and in the underground we will view the torsos of mutants in glass cases. Or will we be the mutants?

As a variant, Igor offers us his dreamlike images of beautiful naked women levitating over a landscape full of vegetation or beauties sailing on canoes. But beware, in some pictures the seeming idyll is disturbed by huge slugs that attack from all sides. It's hard not to think of scenes from Čapek's *War with salamanders* before the pictures. Beauty and horror are given equal space in Grimmich's paintings.

The artist creates in a busy street in Prague's Dejvice, where he watches the throng of people and means of transport through the glass wall of his ground-floor studio. However, he often goes to the nearby periphery, which is a haven for cyclists and dog walkers. Here he can watch the unequal battle of nature with the growing city. The clean geometry of the urban street network contrasts with the meandering river and remnants of vegetation, where right angles are hard to find. The urban planning of the city and the lush vegetation became

two sources of inspiration for the painter's work, which only exceptionally blend together.

In the same way, we can find two opposing colorist approaches in his work. One of them is the darkened colors enlivened by gold leaf, which Igor uses to depict night cities. The second is a colorful mixture of surreally glowing colors, sometimes supplemented with a trickling acrylic material, which the artist attributed to vegetation.

Grimmich is a perceptive observer absorbing many impulses that fuel his wild imagination. Real experiences enter his dreams, so that he can subsequently bring them out of the dreams and record them in new contexts on canvas or hardboard. He creates in cycles so that he can develop a given story in different variants.

Petr Mach - curator of the exhibition



DOBRODRUŽSTVÍ II / 2021
akryl/plátno, 170 x 170 cm



DOBRODRUŽSTVÍ I / 2021
akryl/plátno, 170 x 190 cm



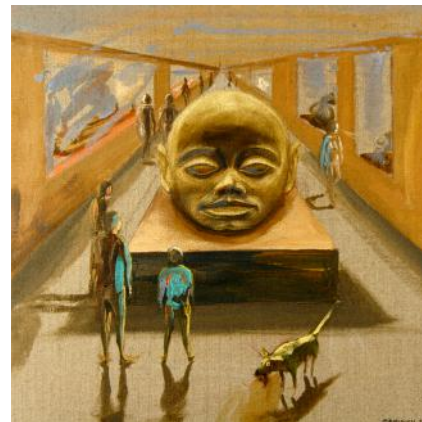
VOLÁNÍ DIVOČINY IV / 2022
akryl/plátno, 190 x 160 cm



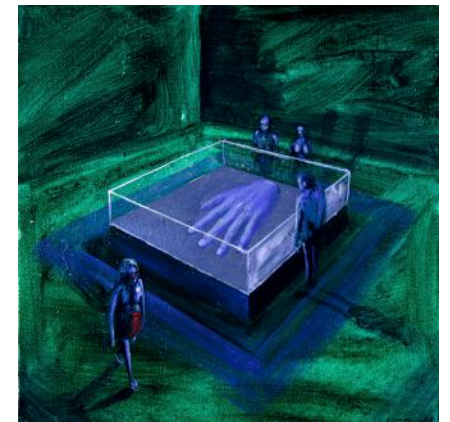
POMĚR VI / 2022
akryl/plátno, 40 x 40 cm



OSVÍCENÍ II / 2022
akryl/plátno, 50 x 50 cm



OSVÍCENÍ / 2022
akryl/plátno, 50 x 50 cm



POMĚR VII / 2022
akryl/plátno, 40 x 40 cm



PLAVBA II / 2022
akryl/plátno, 80 x 70 cm



PŘETRŽENÝ ŘETĚZ / 2022
akryl/plátno,metal, 80 x 70 cm



CESTOVNÍ HOREČKA II / 2022
akryl/plátno, 80 x 70 cm



CESTOVNÍ HOREČKA / 2022
akryl/plátno, 80 x 70 cm



CESTA DO PRAVĚKU / 2022
akryl/plátno, 80 x 70 cm



KURZ PLAVBY S GENAKREM / 2022
akryl/plátno, 80 x 70 cm



PLAVBA / 2022
akryl, olej/plátno, 80 x 70 cm



ÚŽINA / 2022
kombi. tech./sololit, 240 x 400 cm



NA ÚBOČÍ III / 2022
kombi. tech./sololit, 100 x 100 cm

NA ÚBOČÍ IV / 2022
kombi. tech./sololit, 100 x 100 cm



NA ÚBOČÍ I / 2021
kombi. tech./sololit, 100 x 100 cm





PÁNEVNÍ DNO / 2021
kombi. tech./sololit, 100 x 100 cm

HLUBOKÝ SPÁNEK VII / 2022
kombi. tech./sololit, 100 x 100 cm



DRUHOHORNÍ MOŘE II / 2022
kombi. tech./sololit, 100 x 100 cm



HLUBOKÝ SPÁNEK VI / 2021
kombi. tech./sololit, 100 x 100 cm

DRUHOHORNÍ MOŘE / 2021
kombi. tech./sololit, 100 x 100 cm

HLUBOKÝ SPÁNEK V / 2021
kombi. tech./sololit, 100 x 100 cm

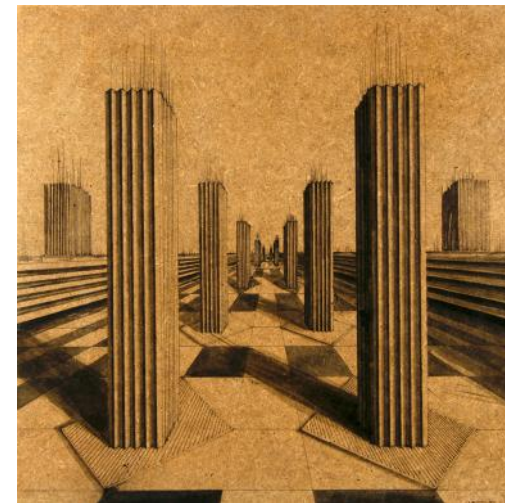


POSILOVÁNÍ PÁNEVNÍHO DNA / 2020
kombi. tech./sololit, 73,5 x 122 cm



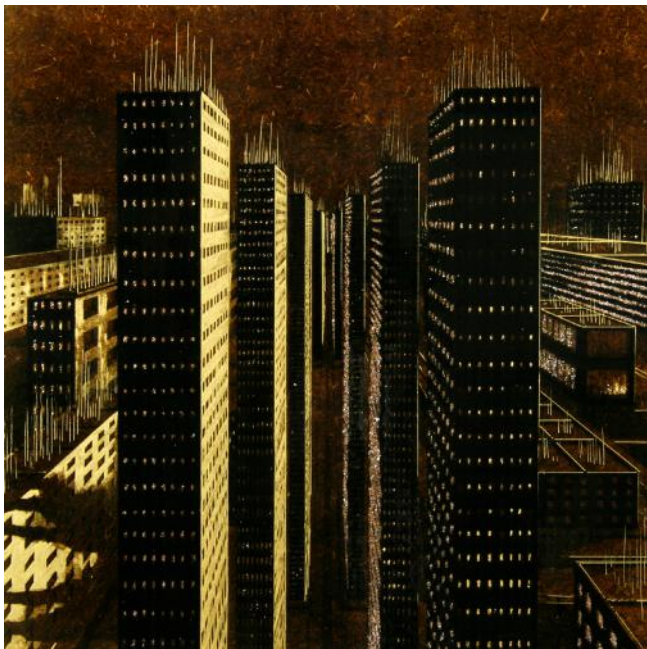
BÁJNÉ MĚSTO XI / 2022
kombi. tech./sololit, 48 x 48 cm

BÁJNÉ MĚSTO IX / 2022
kombi. tech./sololit, 48 x 48 cm



BÁJNÉ MĚSTO X / 2022
kombi. tech./sololit, 48 x 48 cm





BÁJNÉ MĚSTO II / 2022
kombi. tech./sololit, 48 x 48 cm



BÁJNÉ MĚSTO IV / 2022
kombi. tech./sololit, 20 x 40 cm



BÁJNÉ MĚSTO / 2022
kombi. tech./sololit, 70 x 60 cm

Igor Grimmich (*1979)

žije a tvoří v Praze

je jedním z viditelných talentů současné české malířské scény, pro jehož tvorbu jsou signifikantním znakem zejména urbanistické a geometrické prvky. Díky precizní volbě barev a prací se světlem i za použití UV barev vznikají nezaměnitelná plátna pohlcující diváka do hloubky zobrazovaných měst, krajin a dalších motivů.

Studia

2002 - 2008 Akademie výtvarných umění v Praze,
malířská škola Michaela Rittsteina

Výběr ze samostatných výstav

2018 SEN, Slezskoostravská galerie, Ostrava

2016 IMAGE, GASK, Kutná Hora

partnerem výstavy je:



SHOWROOM APARTMENT
BY INNEX



Katalog vydán u příležitosti výstavy:

ÚŽINA

6.9.2022 - 7.10.2022
v Galerii ART Concept

/kurátor výstavy
Petr Mach

/fotografie
Igor Grimmich

/grafická úprava
Matyáš Hájek

IGOR GRIMMICH
IG: igorgrimmich
FB: Igor Grimmich
www.igorgrimmich.cz

GALERIE ART CONCEPT
Galerie současného umění
Masarykovo nábřeží 250
malá Výstavní síň Mánes
110 00 Praha 1

tel.: 734 143 568

FB: Galerie ART Concept
IG: galerie_art_concept

www.g-a-c.cz

