



GALERIE
ART
CONCEPT

PROPOJENÝ | JAROSLAV
SVĚT | HOŘÁNEK

kurátorka: JOLANA PASTOR
25.1.2022 - 4.3.2022



PROPOJENÝ | JAROSLAV SVĚT | HOŘÁNEK

kurátorka: JOLANA PASTOR
25.1.2022 - 4.3.2022

na obálce:

Terče 19, str. 21

Poslední návštěva, str. 28

Význam je přisuzován prázdnu, které obklopuje plné. Způsobem, jak se vyrovnává s odcizeným světem ožívuje mýtotočné archetypy a zrcadlí duchovní obsah díla. Jeho pohled na smrt a poslední věci člověka v kolotání života zachycuje suggestivně obraz „Poslední návštěva“ s postavou elegantní smrtky v podobě snad mexické Catriny, uctívané jako symbol svátku Dne mrtvých (Día de Muertos). Je metaforou oslavy shledání živých a mrtvých na oltáři života a smrti s bohatě prostřenou hostinou, kde jeden den v roce společně hodují oba světy. Zpětná vazba k životu před jeho tragikou? Hořánkova tvorba se jeví evokací a předáváním vjemů, emocí, myšlenek a tvarů vlastních člověku ve vrstvách uměleckého díla jako projev čiré humanity. V mnoha listech tak kreslí vícečetnou variaci na koloběh lidského bytí, který se nepřestává otáčet bez ohledu na lidské konání či pachtění se za něčím méně podstatným než je lidská vlídnost k druhému, laskavost a empatie, vstřícnost. Jeho tvorbu lze proto nazírat jako přitakání odvěkým hodnotám, které člověka činí člověkem. Pohyblivou linkou evokuje zkušený autor růst organických tvarů, jímž percipienta vtahuje a navádí z konkrétní sféry běžného dne až do roviny vědomí vnitřní sounáležitosti s ostatními bytostmi po zakotvení v metafyzickém.

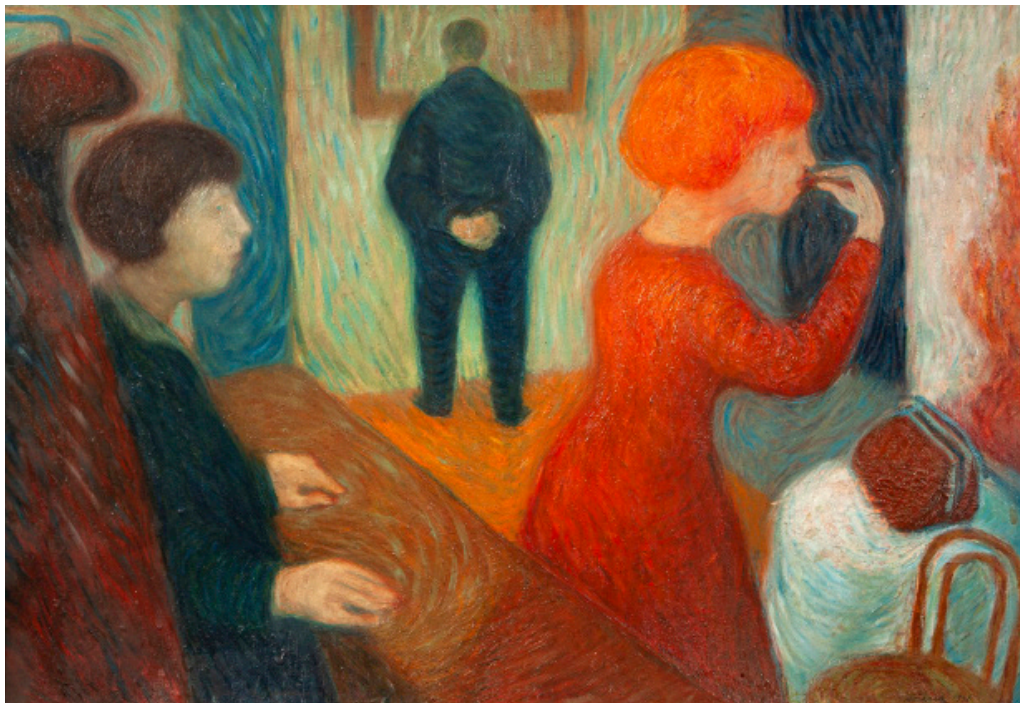
„Pouze amorfnost uschopňuje umělecké dílo k jeho integraci. Dokončením, vzdálením se od nezformované přírody se znovu vrací přírodní prvek, to, co ještě není zformováno, co není artikulováno... Je to manifestace estetického zdání ve struktuře uměleckých děl... Proces, v každém uměleckém díle sedimentovaný do předmětnosti, se vzpírá fixování do tohoto zde a znovu se rozplývá v tom, z čeho vznikl.“ (Adorno, Estetická teorie, FÚ AVČR, 2019, str.142-143).

„Pouze jak dalece se asymptomaticky blíží k ničemu, splynou jako čisté dění s celkem“ (ibid).

Jolana Pastor, leden 2022, Praha



PALETA /
olej/papír,deska, 98 x 65,5 cm



PŘED ZRCADLEM / 1948
olej/deska, 50 x 70 cm



TOALETA / 1957
olej/deska, 69 x 48 cm



NA LAVIČCE / 1957
olej/deska, 69 x 48 cm



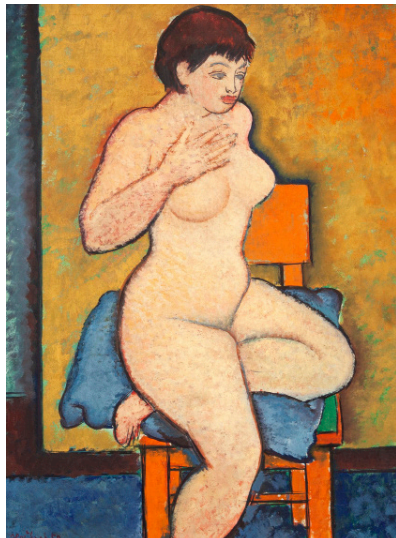
NA ROHU STOLU / 1956
olej/plátno, 81 x 65 cm



V ATELIÉRU / 1957
olej/plátno, 116 x 90 cm



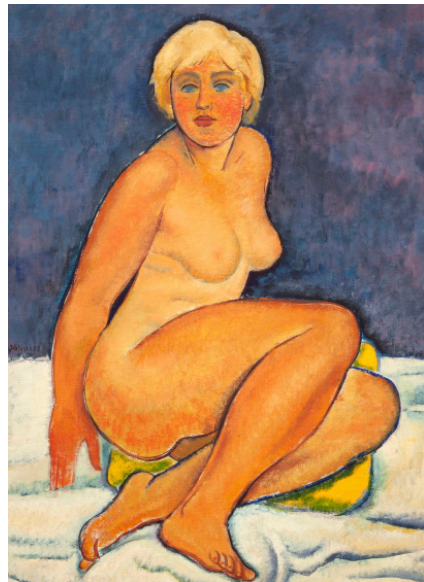
JARO V BUBENČI / 1959
olej/plátno, 81 x 65 cm



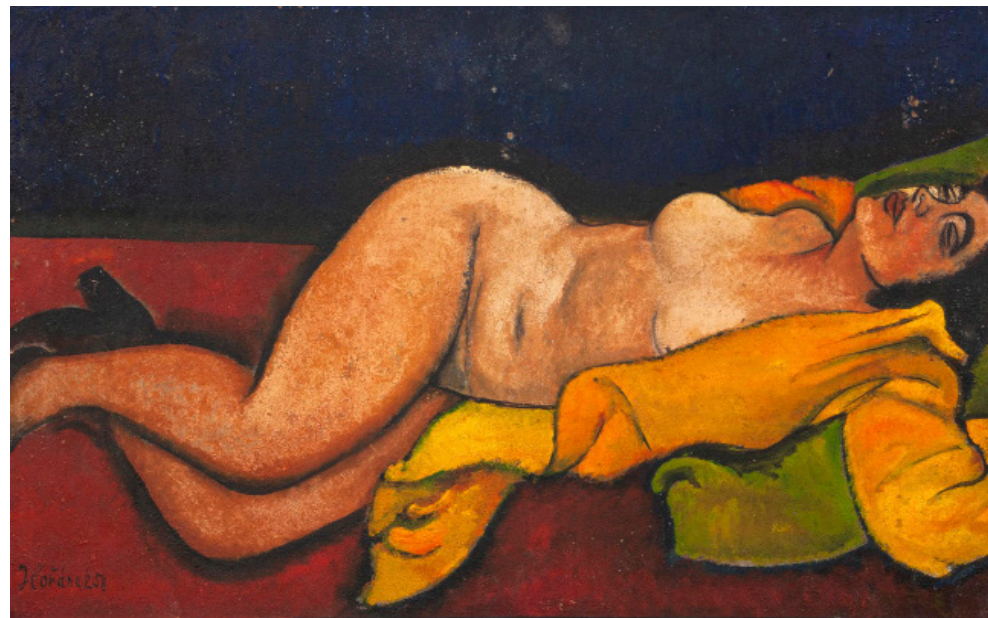
AKT S ORANŽOVOU ŽIDLÍ / 1958
olej/deska, 60 x 45 cm



ŽENA S RUKAMA ZA HLAVOU / 1958
olej/deska, 69 x 48 cm



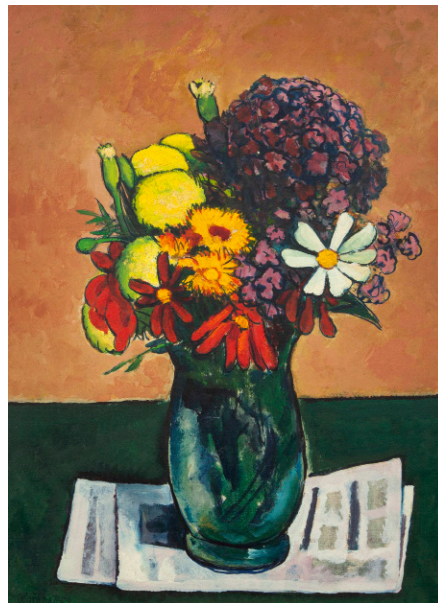
ŽENA / 1958
olej/plátno, deska, 84 x 59 cm



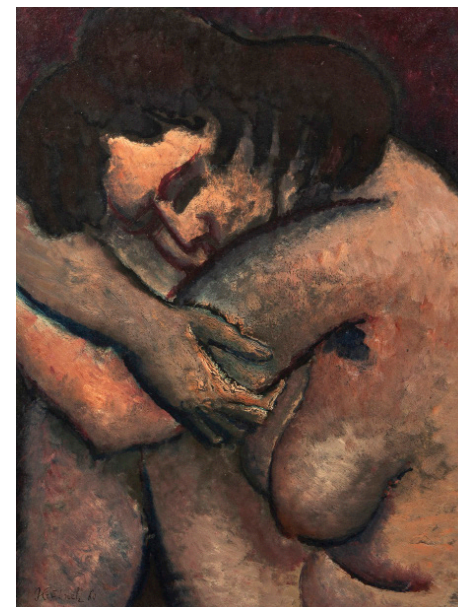
LEŽÍCÍ / 1958
olej/deska, 40 x 63 cm



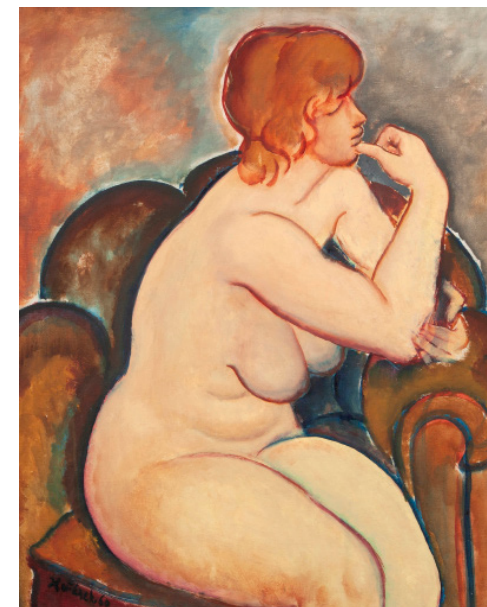
KARAFIÁTY / 1959
olej/deska, 64 x 40 cm



KYTICE / 1959
olej/deska, 60 x 45 cm



SCHOULENÁ / 1960
olej/deska, 60 x 45 cm



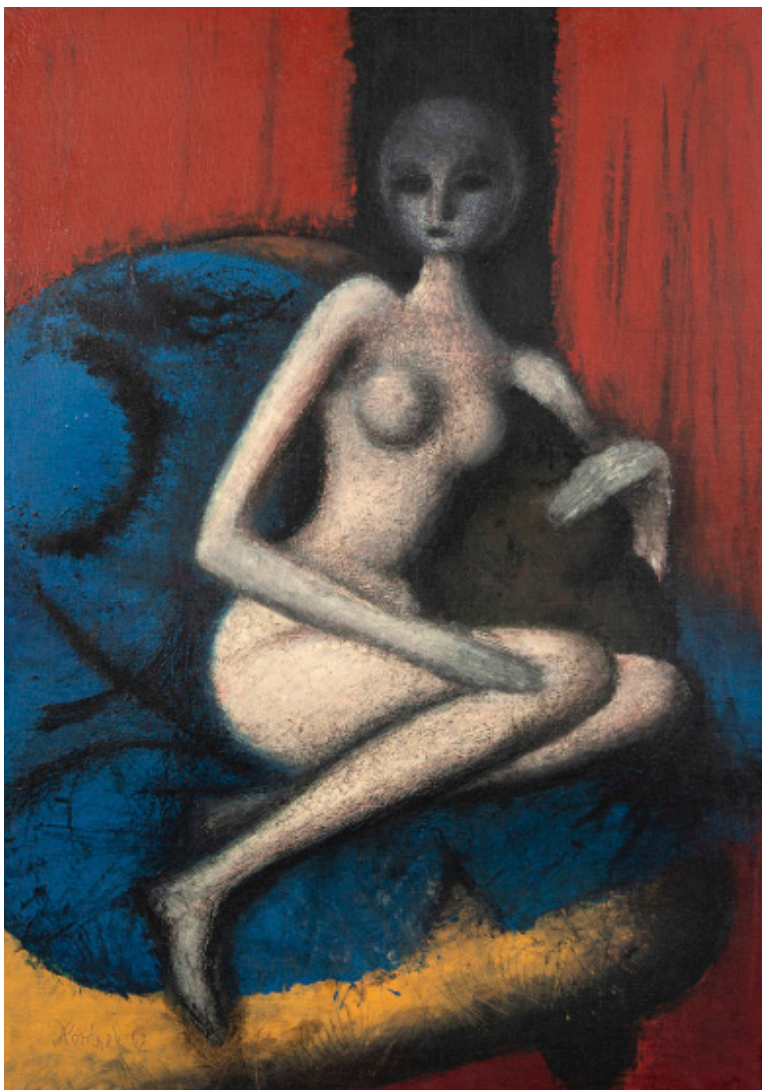
V KŘESLE / 1960
olej/plátno, 81 x 65 cm



RŮŽOVÁ KYTICE / 1959
olej/plátno, 79 x 65 cm



LEŽÍCÍ AKT / 1960
kombinovaná technika/sololit, 59,5 x 122 cm



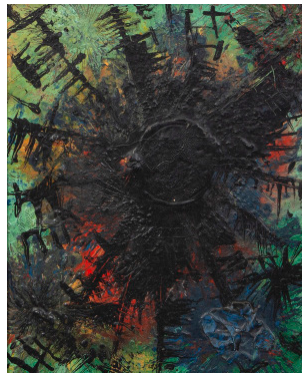
MODRÁ POHOVKA / 1962
email/deska, 100 x 70 cm



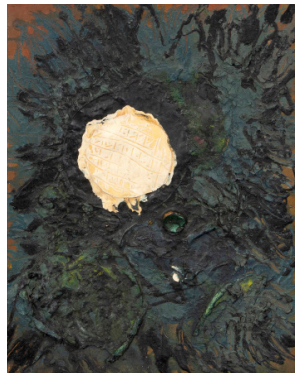
DĚVČÁTKO / 1962
email/deska, 100 x 70 cm



OSTROV XY / 1961
email/deska, 30 x 21 cm



ČERNÉ SLUNCE / 1961
email/deska, 31 x 24 cm



TERČE (ČISTOTA ŽÁŘÍ V KALU) 31 / 1961
email/deska, 31 x 24 cm



TERČE 27 / 1962
email/deska, 31 x 24 cm



TERČE 28 / 1962
email/deska, 31 x 24 cm



TERČE ŽLUTOHNĚDÉ / 1961
email/deska, 31 x 24 cm



TERČE 24 / 1962
email/deska, 36 x 25 cm



TERČE 24 / 1962
email/deska, 24 x 18 cm



TERČE 26 / 1962
email/deska, 31 x 24 cm



TERČE 45 / 1962
email/deska, 27 x 27 cm



ZRCÁTKA A POZLÁTKA / 1961
email, olej/deska, 63 x 50 cm



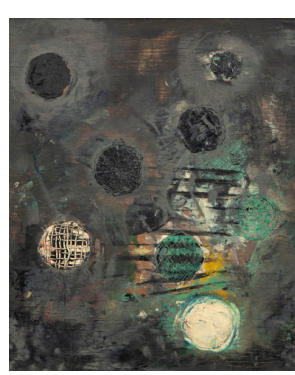
TERČE 46 / 1962
email/deska, 27 x 27 cm



TERČE 2 / 1962
email, olej/deska, 45 x 33 cm



TERČE 25 / 1961
email/deska, 31 x 24 cm



TERČE (ŠEDÉ TICHŮ) 1 / 1961
email/deska, 48 x 42 cm



TERČE 29 / 1962
email/deska, 31 x 24 cm



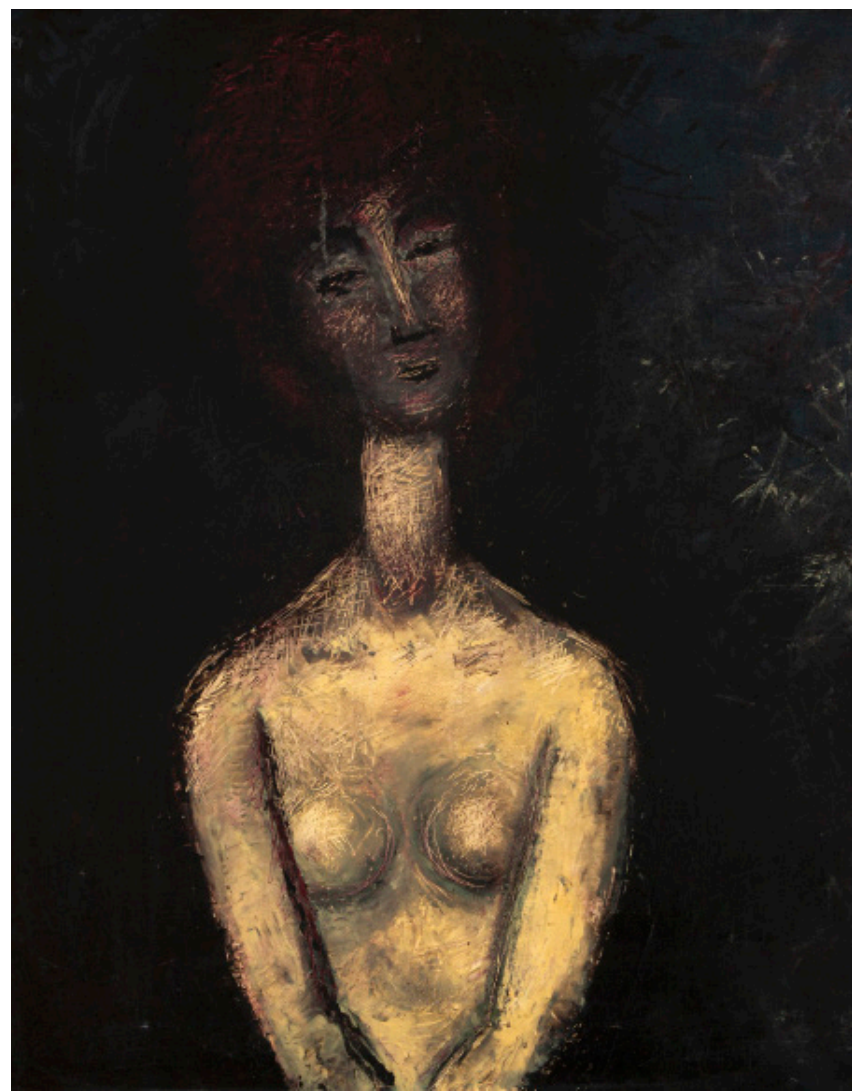
VĚŽ / 1962
email/deska, 40 x 27 cm



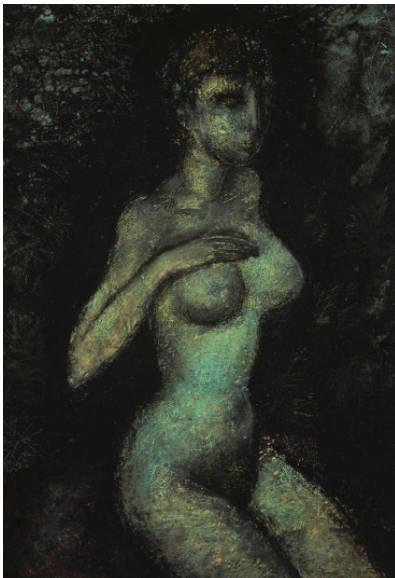
TERČE XY / 1962
email, olej/deska, 36 x 25 cm



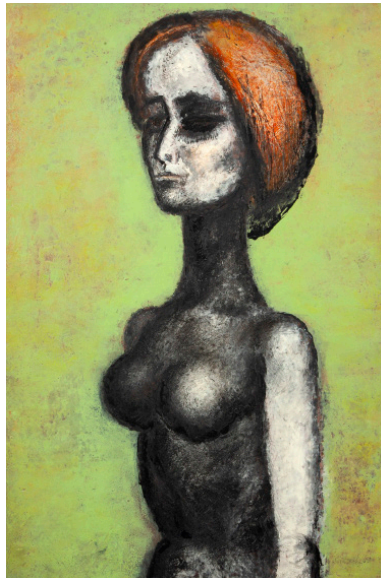
ŠTÍHLÝ PROFIL / 1962
email/deska, 100 x 70 cm



PŮLAKT / 1962
email/plátno, 81 x 65 cm



ZELENÝ AKT / 1962
email/deska, 100 x 68 cm



ČERNÁ RUSÁ / 1963
email/deska, 90 x 59 cm



NA ZAČÁTKU / 1963
email/deska, 90 x 60 cm



DĚVČÁTKO V RŮŽOVÉ / 1963
email/plátno, 100 x 66 cm



TERČE 19 / 1963
email, olej/deska, 60 x 48 cm



FANTOM 41 / 1964
email, olej/deska, 35 x 24 cm



FANTOM 43 / 1964
email, olej/deska, 31 x 24 cm

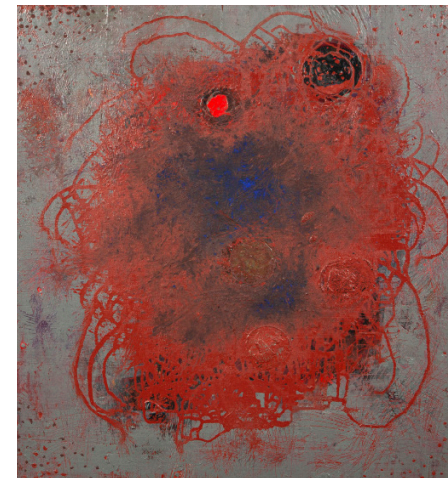


MYŠLENKY / 1964
email, olej, tempera/deska, 31 x 22 cm

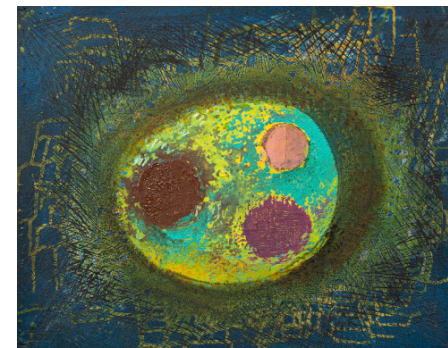


SOUSTŘEDĚNÍ / 1964
email, olej, vosk/plátno, 33 x 21 cm

ROSTOUCÍ OSTROV / 1964
email/deska, 76 x 71 cm



OSTROV 18 / 1964
email, olej/deska, 48 x 60 cm

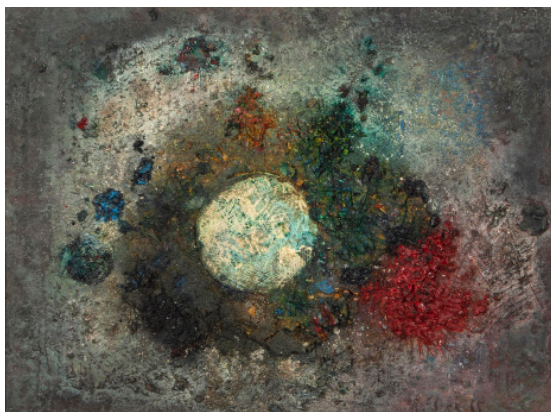


OSTROV 32 / 1964
email, olej, tempera/deska, 22 x 29 cm





PŘÍZRAK / 1965
email, olej, vosk/deska, 70 x 100 cm



OSTROV 4 / 1965
email, olej/deska, 24 x 30 cm



PŘÍZRAK / 1965
email, olej/deska, 24 x 30 cm



ZAHRADA / 1964
email, olej/deska, 36 x 36 cm



TERČE / 1965
email, olej, pastel/deska, 30 x 24 cm

ZELENÝ STŘED / 1964
email, olej/deska, 20 x 40 cm





VELKÁ ZAHRADA / 1965
email, olej, vosk/plátno, 130 x 200 cm

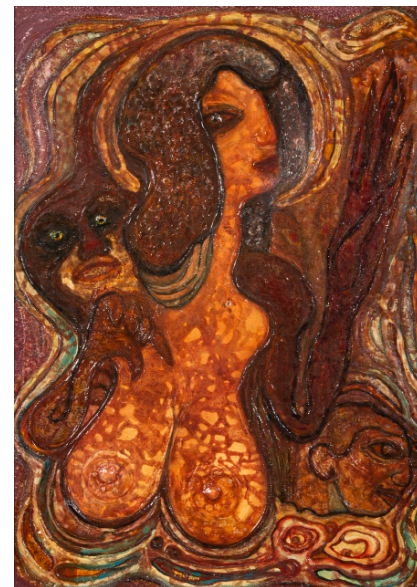
ŽIVOT / 1965
email, olej, vosk, koláž/plátno, 100 x 137 cm



VZPOMÍNKY / 1965
email, olej, vosk/plátno, 95 x 182 cm



POSLEDNÍ NÁVŠTĚVA / 1982
email, olej/deska, 80 x 61 cm



VÁŠNÍ SPOUTANÁ / 1983
olej/deska, 60 x 46 cm

HLEDAČ ŠTĚSTÍ / 1984
olej/plátno, 46 x 60 cm





SVĚT TVÁŘÍ / 1990
tempera, tuš/hedvábí, 156 x 200 cm



ODKUD JSTE A KAM JDETE / 1992
tempera, tuš/plátno, 156 x 202 cm



VELKÝ BLÁZNIVÝ SVĚT / 1992
tempera, tuš/plátno, 200 x 155 cm

Jaroslav Hořánek (*1925 - †1995)

Galerie ART Concept prezentuje výstavu malíře, kreslíře, grafika, ilustrátora a pedagoga Jaroslava Hořánka s názvem Propojený svět.

Životní dílo tohoto autora je neskutečně bohaté, rozmanité a objemné. Jaroslav Hořánek během svého života proplouval mnohými styly a technikami a dokázal mistrně a osobitě reagovat na světové trendy v umění. V jeho tvorbě je patrný především velký vliv informelu a silná inspirace "územím" Art Brut. Všechny zdánlivě neslučitelné oblasti různorodé tvorby Jaroslava Hořánka však nesou jeho specifický rukopis - spontánní, intuitivní a naléhavý tón, opravdové nadšení až dětská posedlost motivem nebo myšlenkou, ostrá černá linka, která nese pohyb, chvění a vzrušení. V malbě Hořánek přesvědčivě a nekompromisně narušuje hranice plochy a reliéfu, využívá vrstvení barevných past, které formuje do symbolických archetypálních tvarů kruhů, terčů a disků. Náměty jeho obrazů často směřují k mytologii a základním existencionálním lidským otázkám. Obyčejnou, čirou a nesobeckou humánnost oslavuje ve svých portrétech a směřuje k ní také celou svou bytostí, životem i dílem. Jaroslav Hořánek nám zanechal ve svém díle opravdu bohatý odkaz.

Výstava nabízí průřez celoživotním dílem Jaroslava Hořánka, od raných figurálních a portrétních prací oplývajícími zářivými barvami z let 50tých, přes abstrakci, jež tvoří převážnou část jeho díla, až po pozdní období (80-90. léta) inklinující k Art Brut, kdy se do jeho obrazů vrací barva, motiv i hravost.



Katalog vydán u příležitosti výstavy

PROPOJENÝ SVĚT

25.1.2022 - 4.3.2022
v Galerii ART Concept

/text a kurátorka výstavy

Jolana Pastor

/fotografie a grafická úprava

Matyáš Hájek

GALERIE ART CONCEPT

Galerie současného umění
Masarykovo nábřeží 250
110 00 Praha 1

tel.: 734 143 568

manes@g-a-c.cz

FB: Galerie ART Concept

IG: galerie_art_concept

www.g-a-c.cz

